

产品技术规格书

Product standards document

客户名称 Customer Name: _____

客户编号 Customer NO.: _____

产品名称 Our Name: 倒车摄像头

产品型号 Product model: GD-C833NPB1

客户确认回复 Customer Approval Status:

签核 Signature:

Contents

目录

一、摄像头检验标准

二、摄像头技术参数

三、摄像头外观图示

四、摄像头尺寸图

深圳国鼎科技有限公司
Shenzhen Guoding Technology Co.,LTD

1、摄像头检验标准

外观				
序号	项目	要求	检验方法	类别
1	摄像头外观	摄像头表面无脏污、油漆完好无肉眼可见的划痕，外壳无其它杂质	8X 放大镜	A
2	摄像头镜片	玻璃表面清洁透明，光亮无手纹触摸痕迹；镜头端正固定无松动，紧实无破裂。	8X 放大镜	A
3	线材接头	线材光滑、无破损，接头整齐不变形、无畸变。	8X 放大镜	A
外型尺寸				
1	高度	符合图纸要求	数显卡尺	A
2	长度	符合图纸要求	数显卡尺	A
3	宽度	符合图纸要求	数显卡尺	A
性能检验要求				
1	成像方向	符合图纸要求	视频成像显示	A
2	成像污点	白场下，获取图像，目测全画面不允许有黑点、异物存在；四周不能有黑边。	小灯箱，6500K 白色背光	A
3	分辨率	1280*720P 100 万像素	MTF 测试程序 SCQ577-3 测试卡	A

产品类别说明：

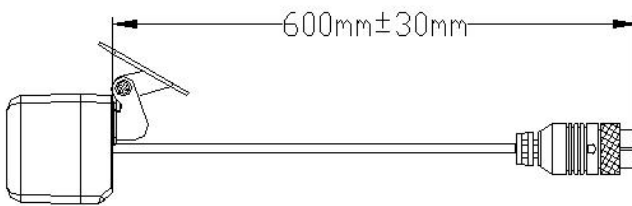
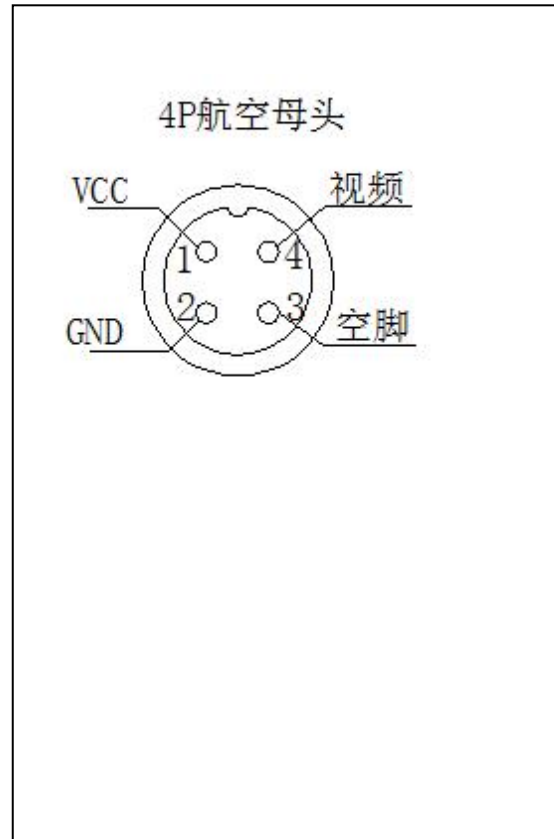
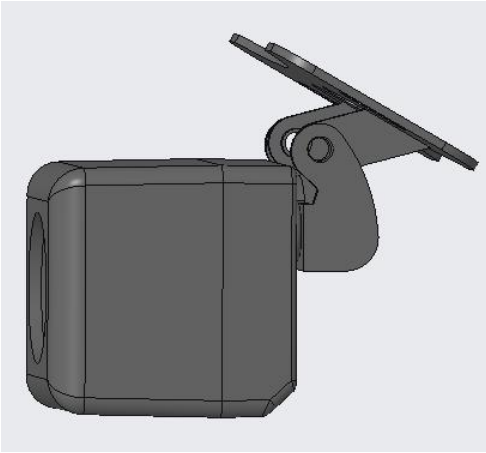
- A) 合格产品：经检验判定的产品合格，用字母 A 表示；
- B) 一般不合格：一般不合格是指能够同时满足下列条件的不合格产品，用字母 B 表示。
- I) 不影响最终产品的外观质量；
 - II) 不影响最终产品的技术性能；
 - III) 原材料或最终产品不影响下道工序的加工或组装。
- C) 严重不合格：经检验判定的批量不合格，或造成较大经济损失、直接影响产品质量、主要功能、性能技术指标等的不合格，用字母 C 表示。

深圳国鼎科技有限公司
Shenzhen Guoding Technology Co.,LTD

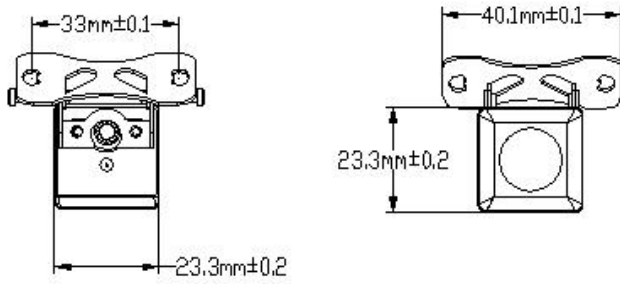
2、摄像头技术参数

成像器件	PV4109 CMOS 1/4 inch	
Pixel size	2.8 μ m*2.8 μ m	
制式	AHD PAL	
有效分辨率	1280 (H)*720 (V)	
同步系统	内同步	
垂直同步频率	50Hz / 60Hz	
最低照度	1Lux/F1.2	
视频输出	1.0vp-p, 75 Ω	
Gamma 系数	0.45	
AGC	自动	
动态范围	63.8dB	
音噪比	大于 43dB	
白平衡	自动	
背光补偿	自动	
镜头	焦距	f=1.75mm
	水平角度	120°
	垂直角度	68°
	对角角度	140°
红外灯有效距离		
IR-CUT	无	
音频	无	
电流	DC12V 26mA \pm 10%	
电压	DC 5-16V	
工作温度	-20° C~70° C , RH95% MAX	
净重量		

3、摄像头外观示意图



4、摄像头安装尺寸图单位：mm



注：以上相关规格、参数如有改变、恕不另行通知